

Présentation COMDALO V5

Ressources, territoires, habitats et logement
Énergie et climat Développement durable
Prévention des risques Infrastructures, transports et mer

Présent
pour
l'avenir



Ministère de l'Écologie, de l'Énergie, du Développement durable et de la Mer
en charge des Technologies vertes et des Négociations sur le climat

SOMMAIRE

- *Les acteurs du projet* 3

- *L'accompagnement* 4

- *L'accès à l'application* 5

- *Le profil administrateur* 6

- *Le profil gestionnaire* 7

- *Le profil pilote* 8

- *Vos questions* 9



Les acteurs du projet

Directrice de projet droit au logement opposable : Mme Hélène Sainte Marie

Maîtrise d'ouvrage

DGALN / DHUP / PH (Sous-direction des politiques de l'habitat)

RPMO : Bureau des politiques sociales du logement DHUP / PH1 : Mme Catherine WINTGENS, Mme Nolwenn SARIAN, M. Norman CANNELL

Maîtrise d'œuvre (réalisation)

CPII / DO Normandie Centre / CED (Conseils, Etudes et Développements)

Hébergement

CPII / DO Sud Ouest / CS (Centre serveur)

Accompagnement

CPII / DO Est / PASIL (Pôle Accompagnement Système Information du Logement)

L'accompagnement

Les missions du PASIL

- Conception de l'accompagnement
- Animation du réseau des utilisateurs
- Formation des utilisateurs
- Assistance aux utilisateurs
- Suivi de l'application
- Remontés vers la maîtrise d'ouvrage et la maîtrise d'œuvre des anomalies de l'application et des demandes d'amélioration

Nous contacter

Pnd-Logement@developpement-durable.gouv.fr

En précisant dans l'entête du message le nom de l'application concerné :
COMDALO demande d'assistance

Le site d'information sur l'application

<http://comdalo.info.application.logement.gouv.fr/>



L'accès à l'application

Pour les services externes au MEEDDM (Préfecture, Autres) :

<http://comdalo.application.equipement.gouv.fr>

Pour les services du MEEDDM :

<http://comdalo.application.i2>

Le profil administrateur local

L'administrateur local

- met en place les commissions et ses membres,
- le secrétariat et ses membres,
- les associations locales,
- les bailleurs locaux,
- les délais d'alerte pour son département ,
- les délais de gestion des recours,
- les signataires des documents ,
- prépare la commission.

Le profil gestionnaire

Le gestionnaire :

- saisit, met à jour les dossiers,
- édite les accusés de réception,
- réalise l'instruction,
- édite les fiches de synthèse,
- saisit les décisions,
- édite le procès verbal de la commission,
- saisit les recours gracieux,
- réalise le suivi du relogement,
- réalise le suivi du contentieux.

Le profil pilote départemental

Le pilote départemental édite les tableaux de bord propres à son département, les importe dans un tableur.

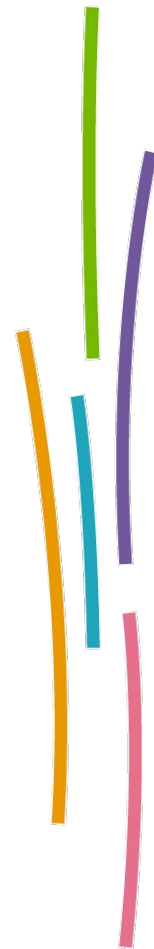
Démonstration

- saisie d'un dossier
- demande de pièces justificatives
- édition AR
- instruction
- prêt à passer en commission
- préparer commission
- saisie des décisions
- suivi relogement
- contentieux rep et dalo
- recours gracieux



Vos questions?

■



Merci de votre attention

